

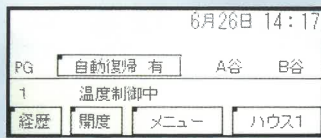
ハウス自動開閉装置

SF Neo

統合環境制御システム
グリーンラボII対応

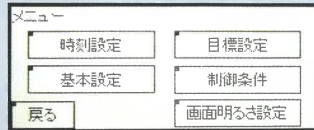
1.基本画面

動作状況を表示します。



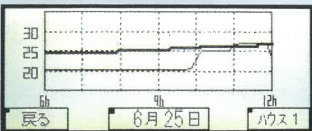
2.メニュー画面

時計合わせ、目標温度や開閉に必要な条件を入力する画面です。



3.温度グラフ画面

ハウスの過去1週間分の温度グラフを表示します。



4.最高・最低温度画面

ハウスの過去1週間分の最高・最低温度を表示します。

最高・最低温度	
最高	6月26日 14:00 28.0℃
最低	6月25日 6:25 23.6℃

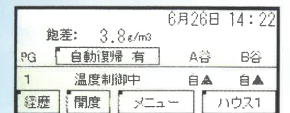
5.異常・警報画面

異常・警報が発生した場合、原因を文字でスクロール表示します。
警報出力



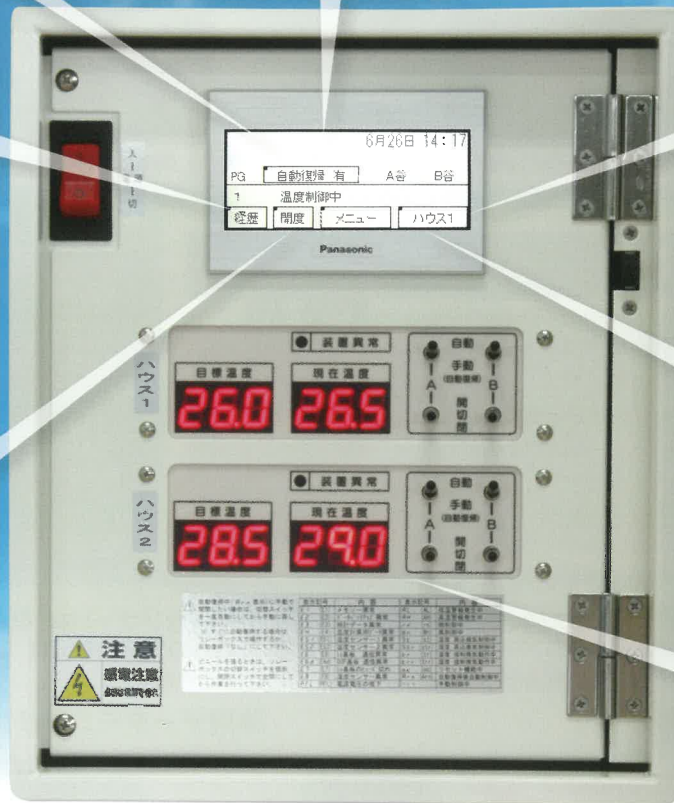
6.飽差表示

湿度センサーをつけると基本画面で飽差を見られます。



7.温度・湿度表示

昼間でも見やすいデジタルで目標温度と現在温度・湿度を常時表示します。(湿度はオプション・交互表示)



制御盤は1系統から4系統(写真は2系統)

特長

目標温度

1日を1時間ごと、または1~12分割にして目標設定できます。(4プログラム)

左右別制御

目標温度に合わせて左右のモーターが別々に開閉します。また、左は自動、右は手動など別々の操作もできます。

自動復帰

自動への切替を忘れていた場合でも温度警報や雨、時間により自動運転に戻ります。

温・湿度センサー

外気温度用を取付可能。湿度センサー取付可能。(オプション)

開幅調整

秒数による左右別々の開幅設定ができます。(モーターでの制限以内)
1日3回の開幅上限の変更も可能です。

温度段階制御

天窗モーターを制御する時に使います。

蒸込換気

冬季の蒸し込み時に湿度が少しずつ抜ける様に開閉させます。

強制換気

1日最大4回設定した時間に強制換気を行います。(湿度による換気も可能)

目標温度補正

目標温度の切り替わりをスムーズに行います。

リセット機能

定周期(30分単位で3時間まで)開閉させビニールシートの粘着を防止や開幅のズレをリセットします。

谷シート待機動作

谷シートの位置を認識しているため細かな温度管理ができます。

安全対策

異常高温による全開動作、温度センサーや時計が壊れたときの自動制御、ブザーによるお知らせ。

風制御

風向・風速により左右の開閉幅を制御できます。(センサーはオプション)

遠隔操作

条件値の変更や開閉操作が出来ます。(グリーンラボ接続時)

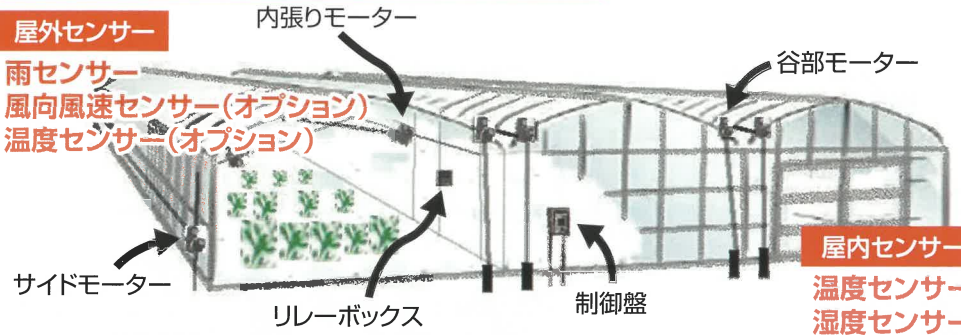
内張り制御

遮光制御と温度制御があります。

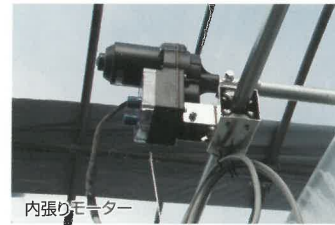
外部インターフェイス

データバックアップ(USBメモリ)グリーンラボII

ハウス自動開閉システム構成



モーター設置例



モーター

ACモーター



サンパワーモーター (DC)



リレーボックス



- ・各モーター操作スイッチ付
- ・安全装置付き
- ・フルオープンスイッチ付 (サンパワーモーター用はオプション)



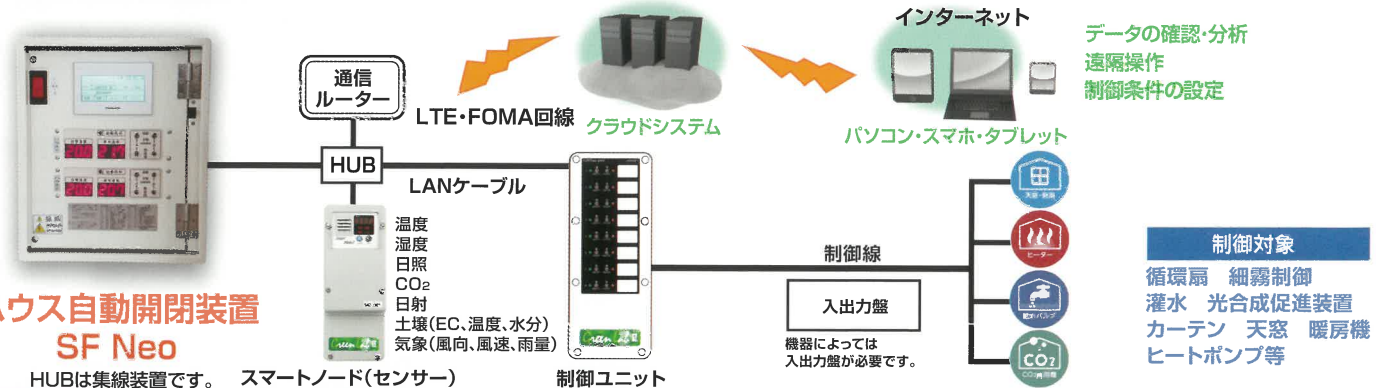
仕様

SF Neo 制御盤	電 源	単相AC200V 50/60Hz
	消費電力	待機16W 最大125W
	サイズ	300W×350H×150D (1系統2系統共通) 300W×450H×150D (3系統4系統共通)
リレーボックス	制御電源	AC24V 消費電力 5W
	サイズ	200W×213H×100D (トランス無し) 200W×313H×140D (トランス付き)
ACモーター	電 源	3相AC200V 50/60Hz
	消費電力	80W サイズ 90W×211H×168D
サンパワーモーター	電 源	DC24V 消費電力 48W
	サイズ	92W×143H×140



ハウス内の自動開閉機やスマートノード(センサー)などを利用し、温度、湿度、照度、CO2濃度などのデータを収集・蓄積します。それらのデータを元に、いつでも、どこからでも、モニタリングと環境制御機器の操作をすることができます。

環境データモニタリング及び遠隔操作



ハウス自動開閉装置 SF Neo

HUBは集線装置です。 スマートノード(センサー)

サンクールシステム株式会社

■発売元 **サンクール**

本社 〒880-1103 宮崎県東諸県郡国富町扇田828番地
TEL.0985-75-1322 FAX.0985-75-1323
HP: www.suncool.co.jp E-mail: mail@suncool.co.jp

[福岡営業所] 〒833-0014 福岡県筑後市大字尾島594-1
TEL.090-9839-7599 FAX.0942-65-5608

[鹿児島営業所] 〒893-0032 鹿児島県鹿屋市川西町4364-2
TEL.090-9839-8862 FAX.0994-43-2092

お問い合わせ フリーダイヤル ☎0120-410-396

お問い合わせ

※お断りなく仕様を変更することがありますので、御了承下さい。
2018/09