

接続機種一覧

<p>品名 スマートノード3 (有線LANモデル) 型番 SN3-SC02 仕様 温度、湿度、照度、CO2 (自動校正型)</p>	<p>品名 スマートノード3 (LTEモデル) 型番 SN3-SC03 仕様 温度、湿度、照度、CO2 (自動校正型)</p>
<p>品名 制御ユニット (4CH) 型番 CU-M400 仕様 LAN (10BASE/T) : 1CH 計測データ表示 : °C、%、(汎用) ① 無電圧2a接点出力 (AC250V) : 4系統</p>	<p>品名 電源ユニット (制御ユニットの付属品) 型番 CU-PU200 仕様 入力 : AC100-240V 出力 : DC24V</p>
<p>品名 制御ユニット (8CH) 型番 CU-S800 仕様 LAN (10BASE/T) : 1CH ① 無電圧2a接点出力 (AC250V) : 8系統</p>	<p>品名 拡張制御ユニットGP (ヒートポンプ専用) 型番 CU-GP200 仕様 LAN (10BASE/T) : 1CH ② a 無電圧3a接点出力 (AC250V) : 2系統 ② b DAC出力 (20step) : 2CH ② c 無電圧2a接点入力 : 2系統</p>

オプション接続機種一覧

	品名	型番	仕様
外付け温度センサー	気温・土中温度センサー8chセット (5m)	TM-0205	スマートノード2専用多点温度センサー (-10~60°C)
	気温・土中温度センサー8chセット (10m)	TM-0210	スマートノード2専用多点温度センサー (-10~60°C)
	気温・土中温度センサー8chセット (15m)	TM-0215	スマートノード2専用多点温度センサー (-10~60°C)
外付け湿度センサー	ファン付木製湿度センサー	pt100センサー	コード 10m×2本付
外付けCO2センサー	CO2センサー	IMGXCA0006-00AE	0-3000ppm 自動校正
土壌センサー	土壌センサー	LT5001	EC、土壌温度、土壌水分
気象・日射センサー	気象センサー	CS-1500	温度・湿度・風速・雨量・照度・紫外線指数
	日射センサー	ML-01	出力0-2000 w/m ²
通信機器	LTE無線ルータ	CB-0012	Wi-Fiアクセスポイント機能搭載3Gルータ
	エリアサーバー	As-Gw100	Linux OS 搭載
その他	無線LANアクセスポイント	FXA-2300	IP55規格、動作範囲 (-20~60°C)
	WEBカメラ/水量センサー/油量センサー/電流センサー		



サンクールシステム株式会社

【本社】
〒880-1103 宮崎県東諸県郡国富町嵐田828番地
TEL0985-75-1322 FAX0985-75-1323
☎0120-410-396
HP : <http://www.suncool.co.jp> E-mail: mail@suncool.co.jp

【福岡営業所】
〒833-0014 福岡県筑後市大字尾島594-1
TEL0942-65-5607 FAX 0942-65-5608

【鹿児島営業所】
〒892-0877 鹿児島市吉野町2354-1 第2ハイデンス吉野302号
TEL・FAX.099-248-7025

グリーンラボ専用ダイヤル
TEL 0985-78-0071 ☎0120-967-570

取扱店

※仕様はお断りなく変更することがありますので、御了承下さい。

ハウス環境制御システム グリーンラボシリーズ

Green Lab II

グリーンラボ®

一步先行く農業へ



環境制御機器

スマートノード

制御ユニット



自動開閉装置



遮光カーテン



CO2施用機



循環扇



天窓・側窓



ヒーター



給水バルブ



ヒートポンプ

環境データ測定から環境制御まで
幅広いニーズにお応えします!!

ハウス内環境 を知る

- 各種センサーを接続し、リアルタイムでグラフ表示します。
- 測定したデータは出力もでき、他の圃場と比較も可能です。

環境制御 を行う

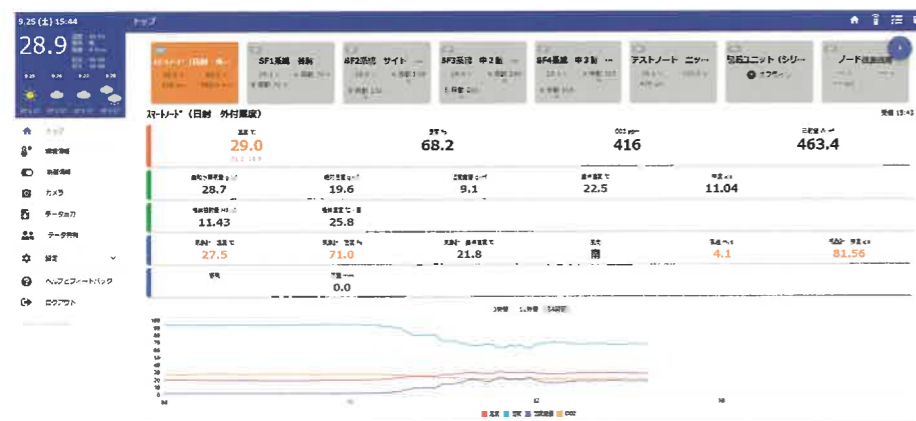
- 測定したデータを元に、接続した機器を制御・管理します。
- 各種機器を連動させる事により、作物に適したハウス内環境を作り出します。



グリーンラボⅡ (ハウス環境制御システム) モニタリングから環境制御まで幅広いニーズにお応えします!

環境モニタリング

環境データをリアルタイムで測定し、ハウス内環境を「いつでも・どこでも」確認することができます。



- **計測データが見やすい**
栽培に必要なデータを一目で確認できます。
- **クラウドに蓄積!**
いつでも過去のデータを確認でき、栽培に役立てることができます!
- **使いやすいグラフ表示!**
環境変化を視覚的に確認でき、各詳細データも比較できます。
- **複数センサーをワンタッチ切替!**
複数のセンサーノードや自動開閉装置の情報をワンタッチ切替できます。

グラフ表示

測定した数値をグラフでわかりやすく表示し、拡大・縮小することができます



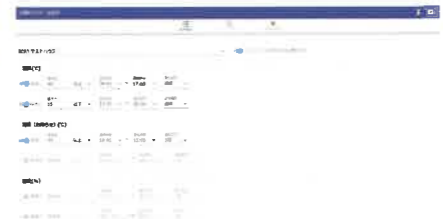
データ分析

栽培棟ごとに計測値を選択してデータ分析ができます。また指定した期間の平均値を算出することができます



警報・監視

測定値異常などメール通知設定をすることで、ハウス環境を監視することができます



その他特徴

- お知らせ機能**
高温警報や指定した温度や湿度などをメールにてお知らせします。
- バックアップ機能**
通信が途絶えた際も、現地のセンサーノード内に環境データが保存されます。またエリアサーバー(制御情報集積装置)を取り付ける事により、安心して制御機能を動作させることができます。
- 優れた拡張性**
目的に合わせたセンサーノードの台数やセンサーを選択、拡張することが可能です。
- 豊富なオプションセンサー**
気象センサー・日射センサーはもちろん土壌センサーなども追加できます。
- 常に最新のソフトウェア**
クラウド制御なので常に最新のソフトウェアをお使いいただけます。
- 遠隔監視**
WEBカメラを接続して遠隔監視できます。
- さまざまなデータを出力可能**
環境データ・制御履歴・画像データなどを出力可能です。

いつでもどこでも!

- ・モニタリング
- ・通報メール
- ・設定条件変更
- ・遠隔操作

環境制御

制御ユニットを取り付けて、ハウス内に設置している機器を様々な条件にて制御することで、自分の目指すハウス内環境を作ることができます。

制御条件設定

測定されたデータや機器を連動させるなど、さまざまな条件を組み合わせて設定することができます



カレンダー

設定している制御条件や動作状態が一目で確認することができます



自動開閉装置SF-Neoと連動する事により、きめ細かな温度管理が実現!!

P・I・D制御とオリジナル制御で温度管理し、さまざまな設定変更が遠隔で可能になります。

- 自動設定
- 開け幅制限
- タイマー換気制御
- 湿度換気制御
- 外気制御
- 風制御
- 内張温度制御
- 内張遮光制御

さらに新しい制御「温度飽差換気制御」や「遠隔制御」などもご使用できます。

環境制御で、まずは温度管理から始めてみませんか?



グリーンラボⅡ システム構成とオプションセンサー

